



HNT 하나투어 글로벌  
골프챌린지 투어™

JDX 와 함께하는 제 30차 글로벌 골프챌린지투어

# 청도 캐슬렉스 아마추어 골프대회

# GOLF TOUR

골프챌린지투어  
청도 캐슬렉스GC 3일, 4일 649,000원~

한국에서 1시간!

골퍼들에게 최적의 라운드와  
휴식을 선사하는 그곳,  
청도 캐슬렉스와  
함께하세요~!

1분께  
150만원 상당의  
쿨이온 안마기  
증정

- \* 출발일시 2014년 4월 24(목), 4월 25(일)
- \* 대회일시 2014년 4월 26일(토)
- \* 간단일정 인천 ⇨ 청도(2/3) ⇨ 인천
- \* 이용항공 대한항공, 아시아나항공, 중국국제항공
- \* 이용호텔 청도 캐슬렉스 리조트
- \* 대회코스 밸리, 레이크 코스
- \* 진행방식 샷건/신페리오 방식
- \* 대회시상 신페리오 우승, 메달리스트, 롱기스트, 니어리스트, 홀인원 이벤트
- \* 시상 품 트로피, 캐디백, 보스턴백, 골프클럽, 골프버디  
[3박 4일 캐슬렉스 그린피, 카트, 숙박권(2인)]
- \* 참가특전 JDX 협찬 경품, 골프용품 등
- \* 홀 인 원 스타크루즈 2인 무료 여행권 + 세인트나인 6구(20세트)

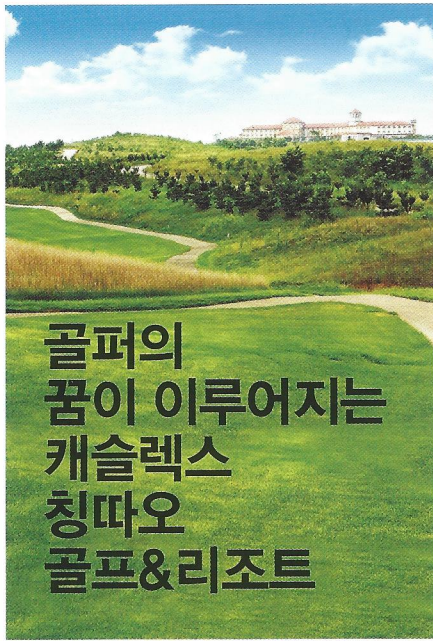
주관 HNT 하나투어 | 협찬 JDX CASTLEX GNC LIVE WELL

하나골프



해외골프투어  
상담 및 예약 1644-6578

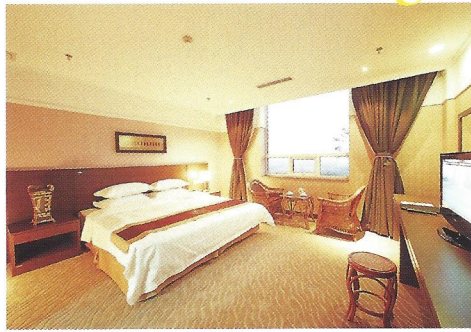
http://Par.HanaTour.com



# 골퍼의 꿈이 이루어지는 캐슬렉스 칭따오 골프&리조트

칭따오의 그림 같은 풍경을 배경으로 펼쳐진 36홀의 드넓은 필드와 클럽하우스는 그저 바라보는 것만으로 가슴이 벅차옵니다. 전략적이고 심미적인 코스 디자인과 삼성 에버랜드 조경팀의 세련된 감각으로 완성한 아름다운 코스 그리고 캐디들의 정성어린 서비스는 한 홀 한 홀 돌 때마다 감동을 더할 것입니다. 바쁜 일상, 복잡한 비즈니스에서 벗어나 무한한 감동을 전하는 광활한 초록빛 대자연과 조우해보세요. 여기는 골퍼들의 꿈과 환상이 이루어지는 골프 파라다이스 '캐슬렉스칭따오 골프&리조트'입니다.

## Castlex Qingdao Golf & Resort



### PGA 국제 규격을 자랑하는 목가적이고 심리적인 Sky Hill 코스

7,245야드의 계곡과 수경관이 어우러진 환상적인 절경과 도전 정신을 자극하는 Valley, Lake 코스로 구성되어 있습니다. 또한 5성급 호텔 기준의 116개의 객실과 한방마사지실, 스크린 골프장, 가족 노래방, 최신 시설의 중대형 연회장 등 수준높은 부대시설을 갖추고 있으며 여기에 한국식 서비스 시스템까지 두루 갖추어 우아한 VIP급 휴식공간을 제공하고 있습니다.



Q & A

### 골프챌린지투어. 이런 게 궁금해요!

- Q 골프챌린지투어 참가 기준이 궁금합니다. 골프채를 잡은 지 얼마 안 됐는데도 참가할 수 있나요?
- A 물론입니다. 하나투어 골프챌린지투어는 골프를 사랑하는 사람이면 남녀노소 누구나 참가하실 수 있습니다.
- Q 조편성은 어떻게 되나요? 일행과 함께 라운드 할 수 있나요?
- A 본선 대회 당일에만 공정한 대회 진행을 위해 임의적으로 조편성을 하지만, 그 외에는 일행과 라운드를 즐길 수 있도록 조편성을 해드리고 있습니다.
- Q 라운드 외에 다른 일정은 없나요? 청도 투어도 가능한가요?
- A 이번 골프챌린지투어는 1day 36홀 라운드로 전 일정 라운드 일정으로 구성되어 있습니다만, 원하시는 분들에 한해서 옵션 투어도도 변경이 가능합니다. 단, 추가비용이 발생합니다.

#### 2014 골프챌린지투어 일정



회차	대회일	목적지
28차	2월 13일	미국_라스베이거스
29차	3월 8일	미국_사이판
30차	4월 26일	중국_청도
31차	7월 5일	일본_북해도
32차	8월(예정)	영국_스코틀랜드
33차	9월(예정)	한국
34차	11월(예정)	태국_치앙마이

● 상기 대회 일정 및 장소는 상황에 따라 변경 될 수 있습니다.

# GO GOLF TOUR

■ [여행상품 가격포함내역] 공항세, 전생보험료, 관광진흥개발기금, 운송/숙박/식사요금, 여행자보험료, 현지관광입장료 등 반드시 고객이 부담해야 하는 모든 경비 포함(단, 개별여행상품은 미적용). ■ 유류할증료는 상가상품 가격 외 별도지불하셔야 하며 항공사별로 상이하므로 확인하여 주시길 바랍니다 ■ [선택경비] '선택관광경비'나 '안내원봉사료' 등 선택경비가 발생 될 수 있습니다.(자세한 내용은 일정표 및 홈페이지 [www.hanatour.com](http://www.hanatour.com)에서 확인해 주시기 바랍니다) ■ 부득이한 사정에 의해 여행일정이 변경되는 경우 여행자의 사전 동의를 받습니다. ■ 관광사업자 등록번호 제26004-1993-6 (종로구청) 서울시 중로구 공평동 1번지 하나투어 빌딩 (주)하나투어 ■ 최소 출발인원 10명 기준/ 호텔 2급호텔 이상 2인 1실/교통편 항공/버스/철리(상품에 따라 차이가 있을 수 있습니다) ■ 고객센터/불편접수 Tel 1577-1233(ARS 안내번호 0번) ■ 영업 보증보험 22억 1천만원 가입